

แบบมาตรฐานก่อสร้าง ถนนลูกรัง

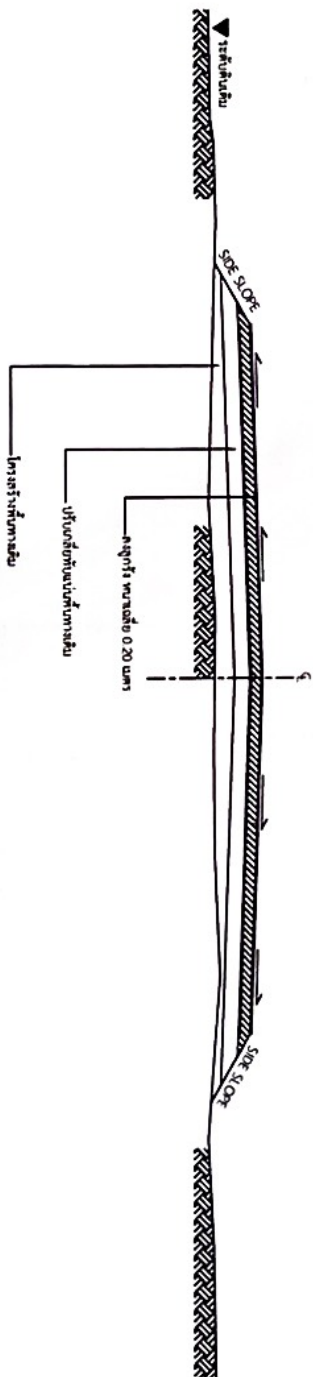
องค์การบริหารส่วนตำบลวังม่วง

โครงการก่อสร้างถนนลูกรัง(กลุ่มบ้านนางสาวกรรณิภา วิทยาวานิช) หมู่ที่ 4



จุดเริ่มต้นโครงการ
+0.000 ม.
พิกัด 14.836125, 101.190771

จุดสิ้นสุดโครงการ
+0.600 ม.
พิกัด 14.831028, 101.190853



1. หน้าที่ของนักวิทยาศาสตร์คืออะไร? มีอะไรบ้าง?



เขียนเส้นแบ่งเหล็ก หรืออิงเส้น

เหล็ก หนา 1x1 เขียนเส้นแบ่งเหล็ก หรืออิงเส้น

แบบแปลนมาตรฐานประตูหน้าต่างก่อสร้าง

โครงการ.....

ปริมาณงาน.....

งบประมาณ.....บาท

วันเริ่มสัญญา.....วันสิ้นสุดสัญญา.....

ผู้รับจ้าง.....

ผู้ควบคุมงาน.....

.....

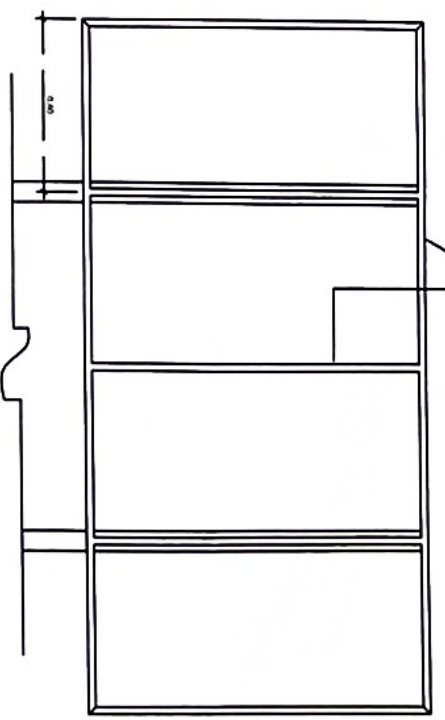
.....

.....

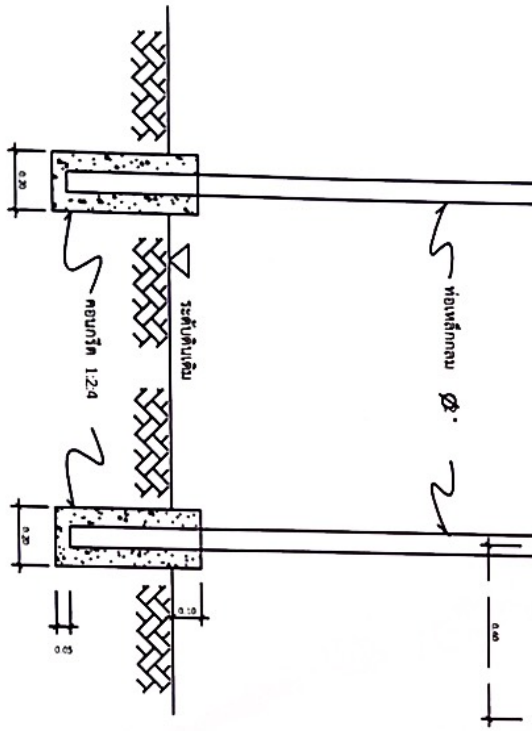
.....

.....

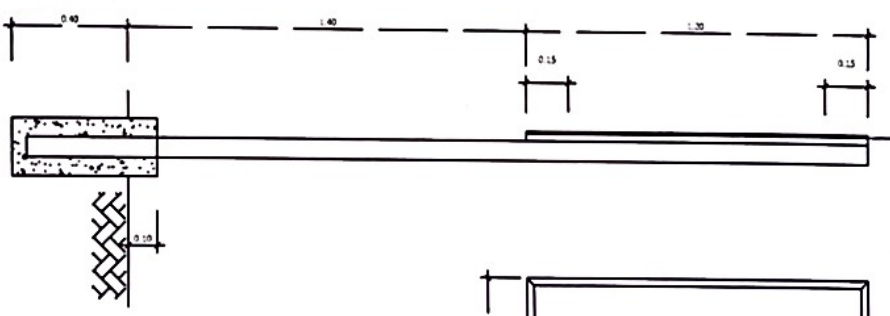
.....



โครงสร้างเหล็ก 1:20



รูปด้านหน้า 1:20



รูปด้านข้าง 1:20

รายการประกอบแบบ

1. เสา ที่รับน้ำหนักเชิงลาด หักข้อค้ำ ใส่วัสดุขึ้น
2. ตัวทวนลือ สีขาว
3. ขนาคัดล้นทวนลือ กำหนดล้นความหนาจะล้นหรือล้นความหนาที่กำหนด
4. แผ่นเหล็กขนาค กว้าง 1.20 เมตร ยาว 2.40 เมตร

หมายเหตุ

- จุดติดตั้งป้ายความหนาจะล้นไปขึ้นที่ขารวมของไม้ตีค้ำ
- ก้อนทวนลือให้ทวนล้นขึ้นก่อน 2 ครั้ง

<div> <div>องค์กรบริหารส่วนตำบลวังม่วง</div> <div>อำเภอวังม่วง จังหวัดสระบุรี</div> </div>	<div>โครงการ</div> <div>แบบมาตรฐานถนนลูกรัง</div>
--	---