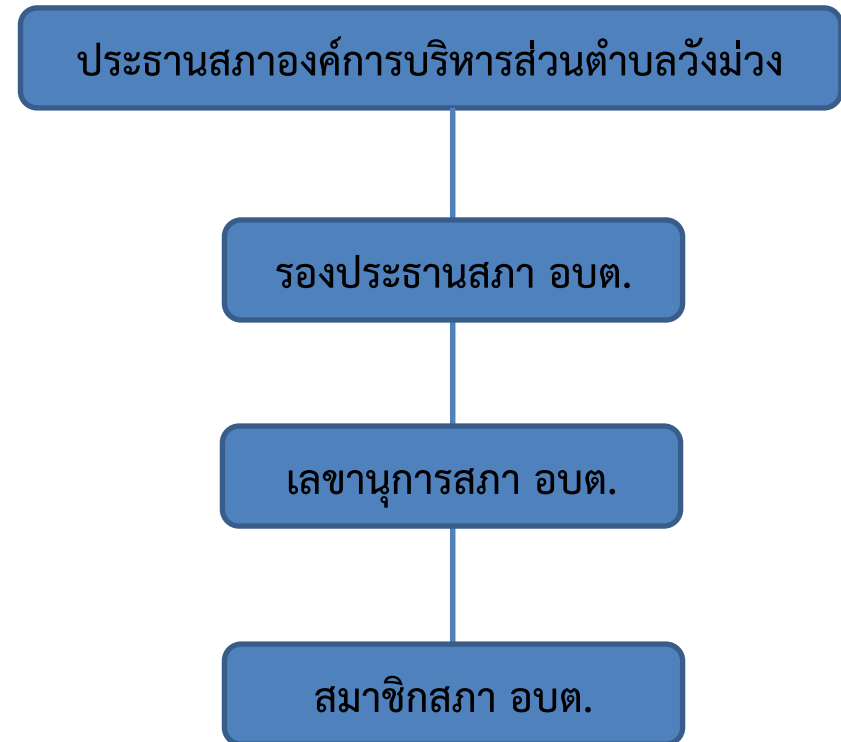
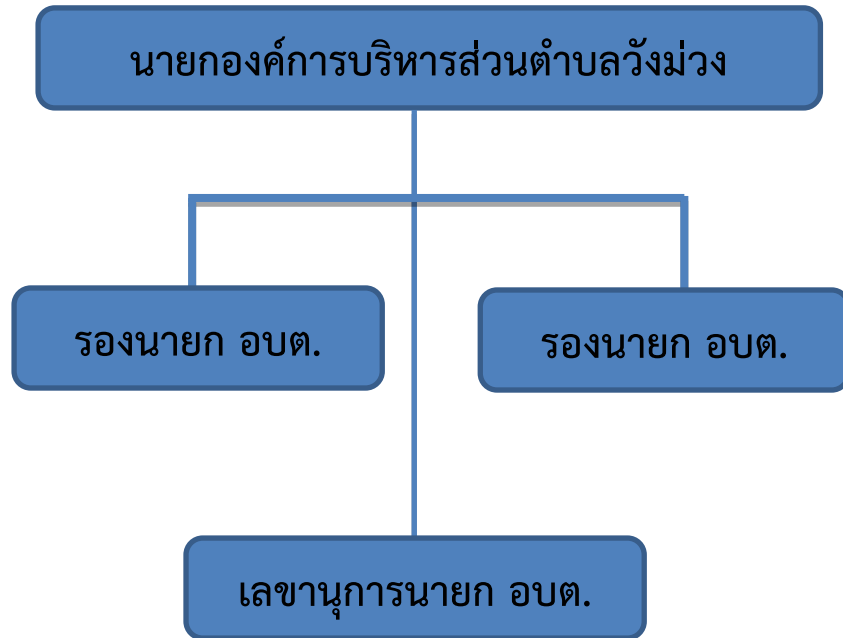
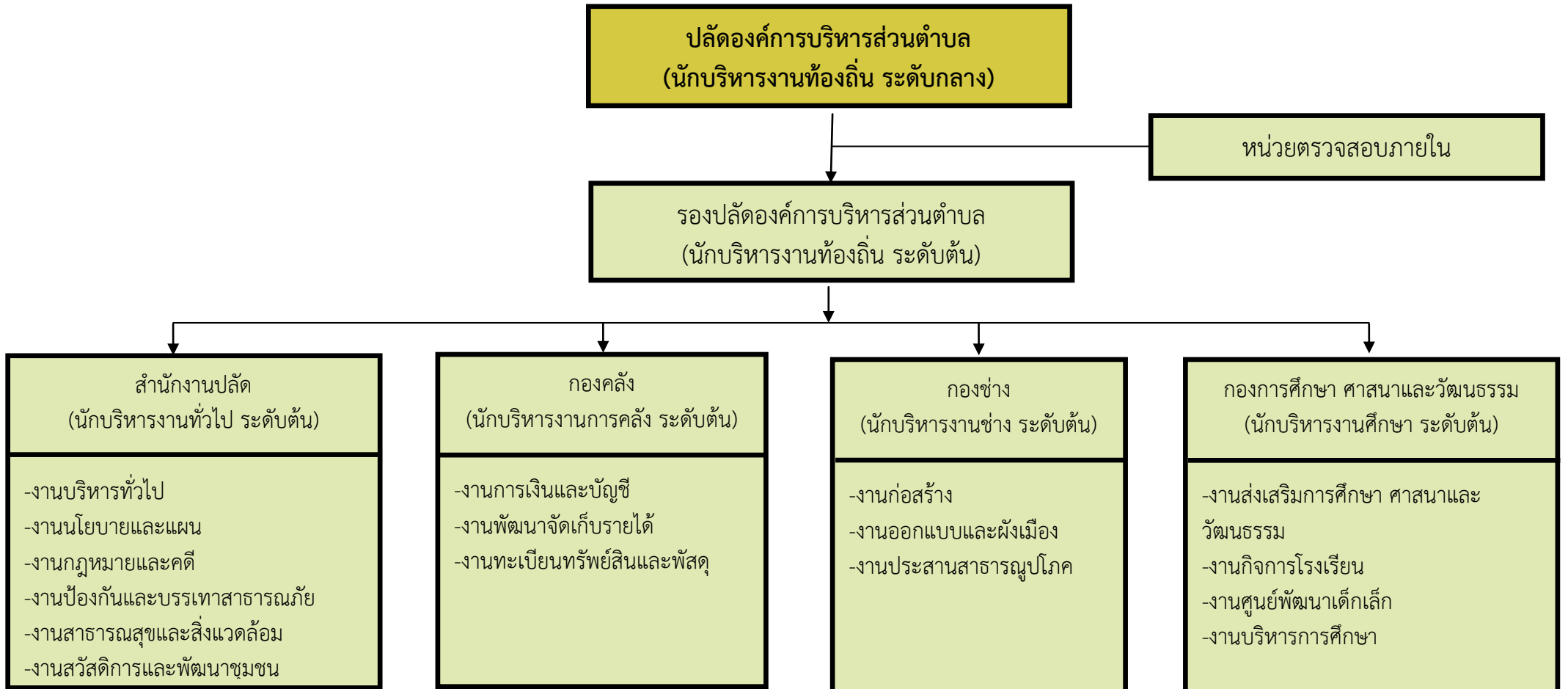


โครงสร้างผู้บริหารองค์การบริหารส่วนตำบลวังม่วง



โครงสร้างส่วนราชการ



โครงสร้างสำนักงานปลัด
องค์การบริหารส่วนตำบลวังม่วง อำเภอวังม่วง จังหวัดสระบุรี

หัวหน้าสำนักงานปลัด
(นักบริหารงานทั่วไป ระดับต้น)

งานบริหารทั่วไป

-นักทรัพยากรบุคคล(ชก.) (๑)
-นักจัดการงานทั่วไป(ชก.) (๑)
-จพง.ธุรการ (ปง.) (๑)
-พนักงานขับรถยนต์ (ลจ.) (ท)
(๑)(ว่าง)
-คณงานทั่วไป (ลจ.) (ท) (๒)
-ผช.จพง.ธุรการ(ลจ.) (ภ) (๒)
-ผช.นวช.ประชาสัมพันธ์(ลจ.) (ภ)

งานนโยบายและ
แผน

-นักวิเคราะห์(ชก.)(๑)
- ผช.นักวิเคราะห์
(ลจ.) (ภ) (๑)

งานกฎหมาย
และคดี

-นิติกร (ปก.)(๑)

งานป้องกันและบรรเทา
สาธารณภัย

-จพง.ป้องกันฯ (ปง./ชง.)
(๑)(ว่าง)
-พนักงานสูบน้ำ (ลป.)(๑)
-ผช.นักป้องกันฯ(ลจ.) (ภ) (๑)
-คณงานทั่วไป (ลจ.) (ท) (๔)

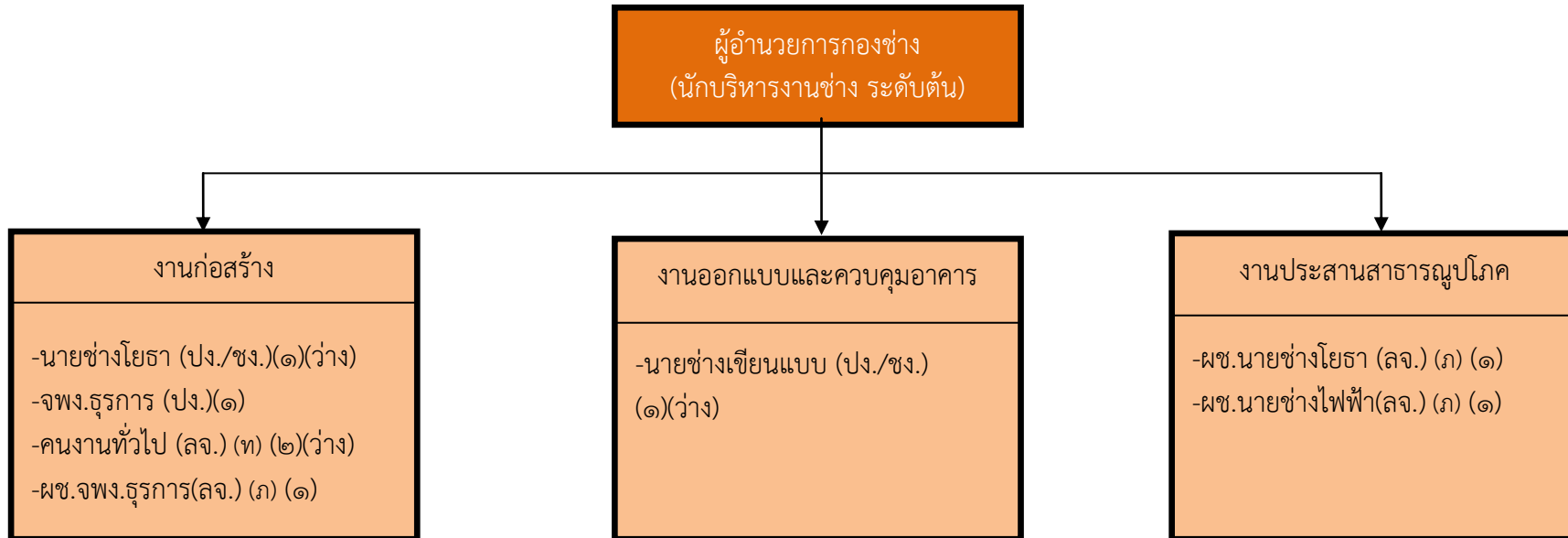
งานสวัสดิการและพัฒนา
ชุมชน

-นักพัฒนาชุมชน (ปก.) (๑)
-ผช.นักพัฒนาชุมชน(ลจ.) (ภ) (๑)
-ผช.จพง.พัฒนาชุมชน(ลจ.) (ภ)
(๒)

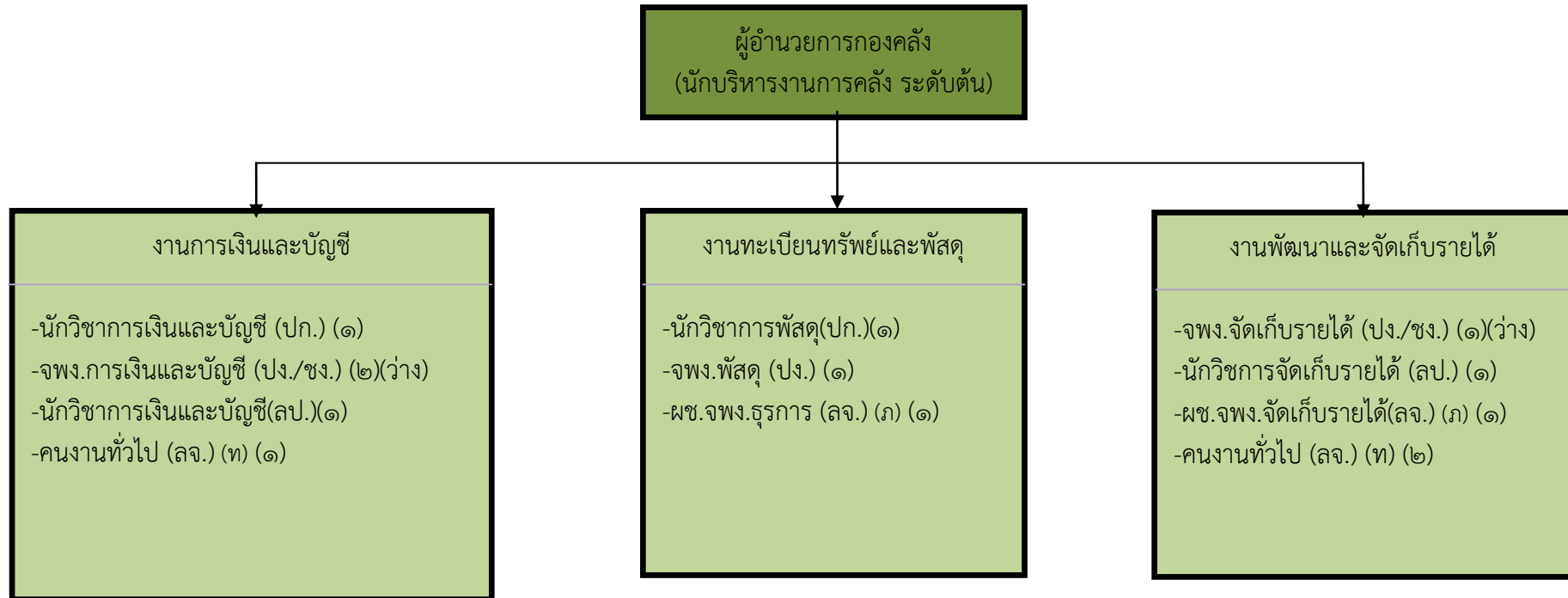
งานสาธารณสุขและ
สิ่งแวดล้อม

-จพง.สาธารณสุข (ปง.)(๑)(ว่าง)
-พง.ขับเคลื่อนจักรกล(ลจ.)(ภ)
(๑)(ทักษะ)
-คณงานประจำรถขยะ(ลจ.)(ท)
(๓)(ว่าง ๑ อัตรา)

โครงสร้างกองช่าง
องค์การบริหารส่วนตำบลวังม่วง อำเภอวังม่วง จังหวัดสระบุรี



โครงสร้างกองคลัง
องค์การบริหารส่วนตำบลวังม่วง อำเภอวังม่วง จังหวัดสระบุรี



โครงสร้างกองการศึกษา ศาสนาและวัฒนธรรม
องค์การบริหารส่วนตำบลวังม่วง อำเภอวังม่วง จังหวัดสระบุรี

ผู้อำนวยการกองการศึกษา ศาสนาและวัฒนธรรม
(นักบริหารงานการศึกษา ระดับต้น)

-งานส่งเสริมการศึกษา ศาสนาและ
วัฒนธรรม
-งานบริหารการศึกษา

-นักวิชาการศึกษา (ปก.) (๑)
-ผช.จพง.ธุรการ (ลจ.) (๑)
-คณงานทั่วไป(ลจ.) (ท) (๑)

งานกิจการโรงเรียน

-เจ้าพนักงานธุรการ (ปง./ชง.)
(๑)(ว่าง)

งานศูนย์พัฒนาเด็กเล็ก

-ครู คศ.๑ (๑)
-ครูผู้ดูแลเด็ก (๑)(ว่าง)
-ผู้ดูแลเด็ก(ลจ.) (๑)(ว่าง ๒ อัตรา)
-ผช.หัวหน้าศูนย์พัฒนาเด็กเล็ก(ลจ.)
(๑)(๑)
-คณงานทั่วไป(ลจ.) (ท) (๑)

โครงสร้างหน่วยตรวจสอบภายใน
องค์การบริหารส่วนตำบลวังม่วง อำเภอวังม่วง จังหวัดสระบุรี

หน่วยตรวจสอบภายใน

-นักวิชาการตรวจสอบภายใน (ปก./ชก.) (๑)(ว่าง)
กำหนดเพิ่มปี ๒๕๖๔